

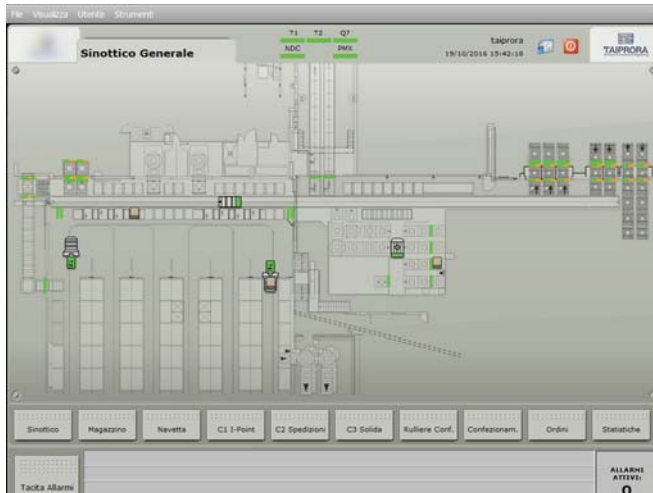
## Progettazione e sviluppo Software WinCC

1/2

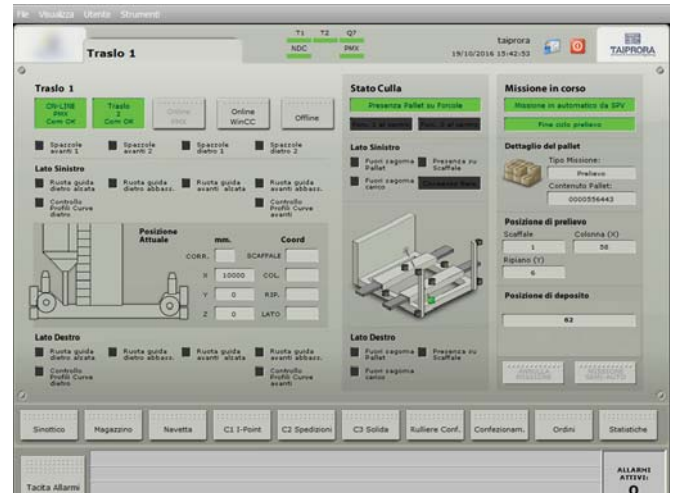
Per una nota multinazionale del settore farmaceutico abbiamo realizzato **Software per l'interfacciamento tra PC supervisore WinCC e sistema MES per la gestione ed esecuzione degli ODL (ordini di lavoro) definiti sull' ERP (SAP).**

Lo sviluppo del Sistema è stato integrato nel corso degli anni estendendolo in modo da consentire al Cliente la supervisione di diverse aree del proprio stabilimento di produzione.

Sono stati così realizzati dei Software specifici per l'interfacciamento ai PLC trasli, ai PLC navetta, ai PLC delle rulliere di terra, ed agli AGV presenti nello stabilimento.



Supervisore WinCC: Sinottico generale dell'impianto



Maschera di controllo del singolo Traslo (qui il Traslo n.1)

### Funzionalità generali del Software di Supervisione

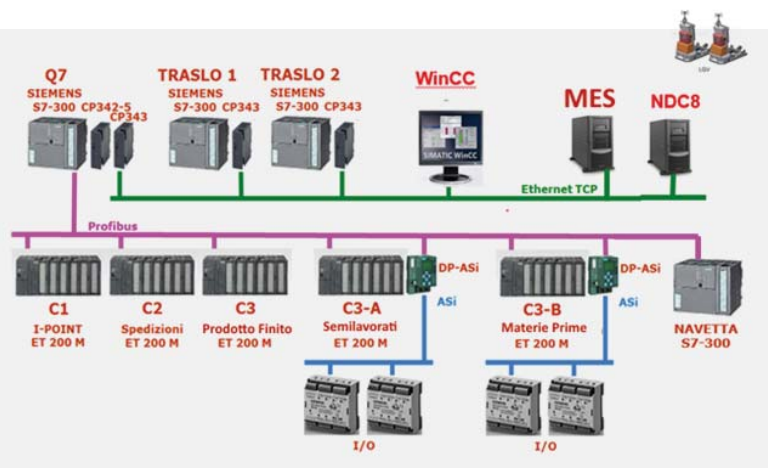
Il Software PC di supervisione è stato realizzato tramite **Siemens WinCC** e consente la supervisione, il controllo e la gestione delle missioni di movimentazione delle UDC (unità di carico) dal magazzino verso le aree di produzione, le aree di spedizione e la gestione delle missioni di reso dei materiali verso il magazzino, oppure ancora l'evacuazione degli scarti di lavorazione.

Software PC supervisione WinCC per monitoraggio e tracking dello stato degli ODL (ordini di lavoro) e movimentazione delle UDC (unità di carico) su tutte le aree di lavoro da e verso il magazzino, trasli, navetta, rulliere, AGV e aree di lavoro.

La messa in servizio del software e le opportune sessioni di test sono state concordate assieme al Cliente in modo da evitare pause nella produzione, concordando la schedulazione dei nostri interventi nei periodi di chiusura aziendale.

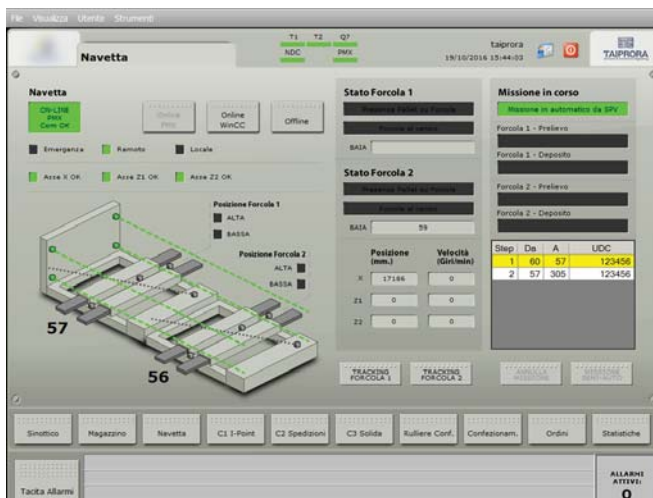
### Sistema informativo di Logistica

- Sistema di Supervisione e Controllo (WinCC)
- Sistema MES (SAP)
- Sistema di gestione AGV - NDC8
- PLC T1: gestione traslo elevatore T1
- PLC T2: gestione traslo elevatore T2
- PLC Q7
  - C1 - I-Point
  - C2 - Spedizioni
  - C3 - Prodotto Finito
  - C3-A - Semilavorati
  - C3-B - Materie Prime
  - Navetta

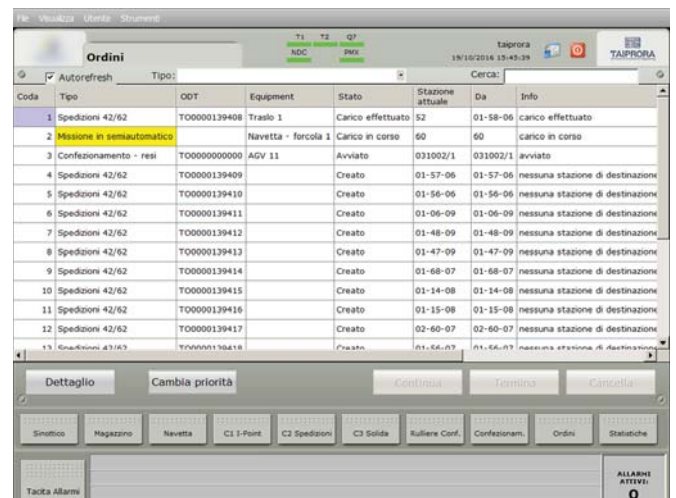


## Progettazione e sviluppo Software WinCC

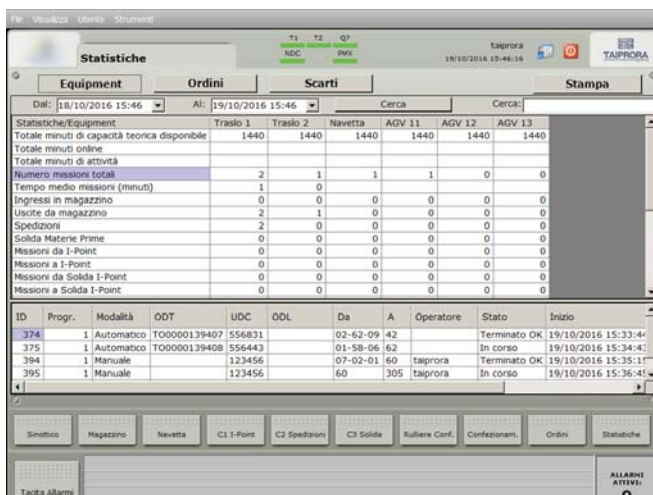
2/2



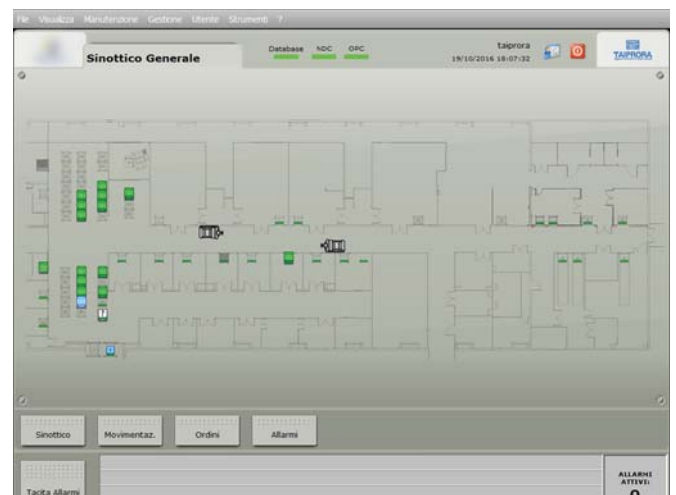
Maschera di Gestione della Navetta



Gestione Ordini



Riepilogo Statistiche



Sinottico Generale dell'Area Produzione

### Funzionalità del Supervisore WinCC

- Sinottico di impianto con visualizzazioni multiple (Generale e specifiche per ogni area presente nel Sistema);
- Gestione Utenti e Profili;
- Gestione allarmi di campo: possibilità di configurare i tipi di allarmi con un sistema avanzato di gestione anagrafica;
- Gestione priorità delle missioni e possibilità di effettuare missioni in semiautomatico;
- Monitoraggio attività dell'impianto;
- Configurazione impianto con possibilità di abilitazione/disabilitazione aree dell'impianto, trasli, navetta, agv;
- Gestione degli ODL e movimentazione (tracking) delle UDC dal magazzino verso altre aree o viceversa;
- Esecuzione e controllo degli ODL tramite trasli, navetta, rulliere e AGV (ottimizzazione dei percorsi di movimentazione delle UDC per raggiungere l'area di destinazione il più velocemente possibile);
- Statistiche impianto: minuti di attività, missioni totali, missioni per tipologia, missioni per traslo/navetta/agv, tempo medio missioni;
- Storico ODL e missioni.